

# PRESTIGE



 **FAEMA**

Via A. Manzoni, 17 - 20082 Binasco (MI) - Italy  
Tel. +39 02 90 04 91



# PRESTIGE

 **FAEMA**

EN/DE

FAEMA

PRESTIGIO  
DI UNA  
AZIENDA  
PRESTIGIO  
DI FAEMA  
PRESTIGIO  
DI UN BAR  
PRESTIGIO  
DI UN BUON  
CAFFÈ  
ESPRESSO



PRESTIGE  
D'UNE  
INDUSTRIE  
PRESTIGE  
DE FAEMA  
PRESTIGE  
D'UN BAR  
PRESTIGE  
D'UN BON  
CAFFÈ  
ESPRESSO



PRESTIGE  
OF A  
COMPANY  
PRESTIGE  
OF FAEMA  
PRESTIGE  
OF A BAR  
PRESTIGE  
OF A GOOD  
ESPRESSO  
COFFEE



Prestige '70. Side view with a distinctive design.  
*Prestige '70. Seitenansicht mit markantem Design.*

## Welcome back PRESTIGE!

*The '70's icon is available with a new design.  
Modern, versatile and simply unique. PRESTIGE stands out  
as a special, astonishing machine in Faema's history.  
Now back on sale in two versions:  
PRESTIGE and PRESTIGE+.*

## Schön, dich wiederzusehen PRESTIGE!

*Die Ikone aus den 70ern präsentiert sich im neuen Design.  
Modern, vielseitig und einfach einzigartig.  
PRESTIGE nimmt in der Unternehmensgeschichte von Faema  
eine besondere Stellung ein und ist nun in zwei Ausführungen  
erhältlich: als PRESTIGE und PRESTIGE+.*





**PRESTIGE**



**PRESTIGE+**

## Two versions, a perfect system

Both versions of Faema PRESTIGE feature the traditional thermal system. Particularly, the temperature of PRESTIGE+ can be externally adjusted thanks to knobs on the cup warmer, one for each group. The system guarantees thermal flexibility and constant quality for all beverages produced.

*Zwei Versionen, ein  
perfektes System*

*Beide Versionen der Faema PRESTIGE verfügen über das traditionelle Heizsystem. In der Ausführung PRESTIGE+ kann dank der Knöpfe am Tassenwärmer, einer für jede Gruppe, die Temperatur extern eingestellt werden. Das System gewährleistet Temperaturflexibilität und konstante Qualität bei allen zubereiteten Getränken.*



## Two unique versions

Trendy finishing and sides with a distinctive design, enriched with stainless steel panels.

### **PRESTIGE**

A pure matte white finish, a vertical push-button panel with LED buttons, lights on each group for correct lighting of the work area and redesigned steam wands to ensure better ergonomics. A complete range: 1 group, 2 groups compact, 2 groups and 3 groups. Tall cup version is also available for all models.

### **PRESTIGE+**

An indigo blue matte finishing, a front panel with a central service display and backlit buttons. The machine is also equipped with an ambient light and features the option to add a second one in order to make it really stand out. Available in 2 groups and 3 groups versions and a Tall Cup version for all models.

## *Zwei einzigartige Versionen*

*Trendige Oberflächen und Seitenteile mit markantem Design, das durch Edelstahleinsätze bereichert wird.*

### *PRESTIGE*

*Reines, mattweißes Finish, ein vertikales Tastenfeld mit LED Tasten, Beleuchtungsfunktionen an jeder Gruppe zur korrekten Ausleuchtung des Arbeitsbereiches und neu gestaltete, ergonomische Dampfdüsen. Ein komplettes Sortiment: 1 Brühgruppe, 2 Kompaktbrühgruppen, 2 Brühgruppen und 3 Brühgruppen. Für alle Modelle ist ebenfalls eine Bechertassen-Ausführung erhältlich.*

### *PRESTIGE+*

*Mattes Oberflächenfinish in Indigoblau, Bedienfeld mit zentralem Servicedisplay und rückbeleuchteten Tasten. Die Maschine ist außerdem mit einer Umgebungsbeleuchtung ausgestattet und bietet die Möglichkeit, eine zweite hinzuzufügen, damit Sie Ihre Maschine richtig in Szene setzen können. Erhältlich mit 2 und 3 Brühgruppen und für alle Modelle ebenfalls als Bechertassen-Ausführung.*



## New needs, new solutions

Both versions are equipped with new brass filter holders with a “soft touch” handle. The shapes have been designed to ensure the best ergonomics and a correct grip. A chrome-plated steel insert, perfectly coordinated with the steam levers, has been added to PRESTIGE+ to enhance the aesthetics product.

All the models feature an innovative micrometric spout, which guarantees the two cups. Every holder portafilter comes with a screw that enables users producing drinks.

## Neue Bedürfnisse, neue Lösungen

*Beide Versionen sind mit neuen Messingsiebträgern und einem „Soft-Touch-Griff“ ausgestattet. Bei der Formgestaltung haben wir den Schwerpunkt auf maximale Ergonomie und einen sicheren Griff gelegt. Für eine hochwertigere Ästhetik wurde die PRESTIGE+ mit verchromten Stahleinsätzen bereichert. Sie passen perfekt zu den Dampfdüsen und verleihen der Maschine eine edle Optik.*

*Alle Modelle verfügen über einen innovativen mikrometrischen Auslauf für die perfekte Aufteilung des Espressos auf zwei Tassen. Jeder Siebträger ist mit einer Schraube für die Einstellung der Auslaufhöhe ausgestattet, sodass die Kaffeebar-Servicekräfte bei der Getränkeherstellung völlig frei vorgehen können.*



### IMPROVED

Repositioning of service display to improve water and steam service area.

### VERBESSERT

*Das Servicedisplay wurde zugunsten des Wasser- und Dampfbereichs anders positioniert.*



### ACCESSIBILITY

The new Prestige offers a distinctive design in a market who pays attention at the price. Moreover structural design ensures easy access to the inside of the machine.

### ZUGÄNLICH

*Die neue PRESTIGE bietet ein markantes Design, in einem Marktsegment, wo der Preis entscheidend ist. Darüber hinaus gewährleistet die Bauweise der Maschine einen einfachen Zugang zum Innenbereich.*



### ADJUSTABLE

Both versions are equipped with Faema adjustable thermal system. Only Prestige+ has external knobs on the cupwarmer to be more functional and easy to access.

### EINSTELLBAR

*Beide Versionen sind mit dem einstellbaren Faema Heizsystem ausgerüstet. Aber nur PRESTIGE+ hat die praktischen und leicht zugänglichen Außenknöpfe am Tassenwärmer.*



Portafilter PRESTIGE+  
Siebträger PRESTIGE+



Portafilter PRESTIGE  
Siebträger PRESTIGE

CUSTOMIZATION PERSONALISIERUNG

# Choose your own style

Users can customize side panels with special, trendy finishes such as denim, copper and brass. PRESTIGE machines match the style of any shop.

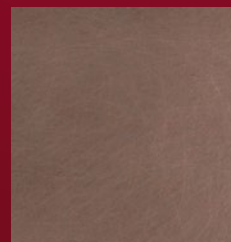
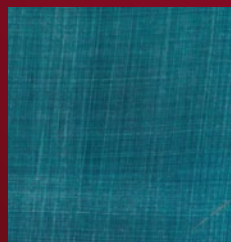
## Wählen Sie Ihren eigenen Stil

Die Seitenwände können mit einem speziellen, trendigen Oberflächenfinish wie Denim, Kupfer und Messing individuell gestaltet werden. PRESTIGE Maschinen passen sich jedem Raumstil an.

DENIM  
DENIM

BRASS  
BRASS

DARK COPPER  
DARK COPPER



DENIM  
DENIM



BRASS  
BRASS



DARK COPPER  
DARK COPPER



PRESTIGE+

PRESTIGE

GROUPS / GROUPS	PRESTIGE		PRESTIGE+	
	A/2	A/3	A/2	A/3
Dimensions: Width x Depth x Height (mm) <i>Dimensions: Width x Depth x Height (mm)</i>	812 x 539 x 560	1012 x 539 x 560	812 x 538 x 560	1012 x 538 x 560
Weight (kg) <i>Weight (kg)</i>	64	80	64	80
Power at <i>Power at</i>	220-240V~ 50/60Hz (W)	3000 - 3500	-	3000 - 3500
Power at <i>Power at</i>	220-240V~ 220-240V3~ 50/60Hz (W) 380-415V3N~	4200 - 5000	6000 - 7000	4200 - 5000 6000 - 7000
Available finishes <i>Available finishes</i>	bianco pure white matt <i>bianco pure white matt</i>		blue indigo <i>blue indigo</i>	
Configuration <i>Configuration</i>	2 steam wands <i>2 steam wands</i>		2 steam wands <i>2 steam wands</i>	
Optional <i>Optional</i>	1 Autosteam + 1 steam wand <i>1 Autosteam + 1 steam wand</i>		1 Autosteam + 1 steam wand <i>1 Autosteam + 1 steam wand</i>	
	Led lights, front and back <i>Led lights, front and back</i>		Second Ambient Led light <i>Second Ambient Led light</i>	

