



**SPÜLTECHNIK**  
KORBTRANSPORTMASCHINEN **CP** | **CN**



132 VERSCHIEDENE 1 MAS  
GESCHIRRTTEILE







## HÖCHSTLEISTUNGEN IN IHRER KÜCHE

Wir von HOBART sind stolz, Ihnen absolut zuverlässige, innovative und qualitativ hochwertige Maschinen für Ihre Küche zu liefern. Diese haben wir so entwickelt und gebaut, damit Sie auch die größten Herausforderungen Ihres Küchenalltags bestens meistern können.

**Let's make it happen!**





**7 BRANCHEN**  
unzählige Herausforderungen  
**1 LÖSUNG**



## **GASTRONOMIE**

Bar & Pub / Bistro & Cafe /  
Hotel & Restaurant



## **GEMEINSCHAFTSVERPFLEGUNG**

Krankenhaus / Alten- & Pflegeheim /  
Kantine / Schule & Mensa



## **BÄCKEREI**

Bäckerei-Filiale / Produktion / Backindustrie



## **FLEISCHEREI**

Metzgerei / Industrielle Fleischverarbeitung



## **INDUSTRIE**



## **GLOBAL MARINE**



## **AIRLINE CATERING**







## PROFI ODER PREMAX SIE HABEN DIE WAHL!

Die **PROFI** Linie – alles, was eine professionelle Spülmaschine braucht. Die erfolgreiche Produktserie von HOBART befindet sich überall dort im Einsatz, wo entsprechend dem Spülaufkommen und der Verschmutzung des Spülguts die saubere Arbeit eines echten Profis gefragt ist. Sie vereint effiziente Spültechnik mit hohem Bedienkomfort und geringen Betriebskosten. Zahlreiche Ausstattungsoptionen machen die **PROFI** Linie zur maßgeschneiderten Spüllösung für vielfältigste Anwendungsbereiche.

### PROFI LINIE

Die **PREMAX** Linie ist das richtige Modell für alle, die mehr wollen. Und das in allen Bereichen: minimale Betriebskosten und beeindruckender Bedienkomfort vereint mit hoher Leistung. Die **PREMAX** Linie ist eine der wirtschaftlichsten und innovativsten Spülmaschinenlinien auf dem Markt. Zusätzlich zu der Ausstattung der **PROFI** Modelle überzeugt **PREMAX** durch einzigartige Produkteigenschaften und ist der ideale Partner für hohe Ansprüche an eine optimale Spülorganisation.

### PREMAX LINIE

## DIE MODELLE

WIR HELFEN IHNEN BEI DER ENTSCHEIDUNG!

### PROFI CN

Professionell, leistungstark und zuverlässig für die täglichen Herausforderungen in der gewerblichen Spülküche.



### PREMAX LINIE EXKLUSIV

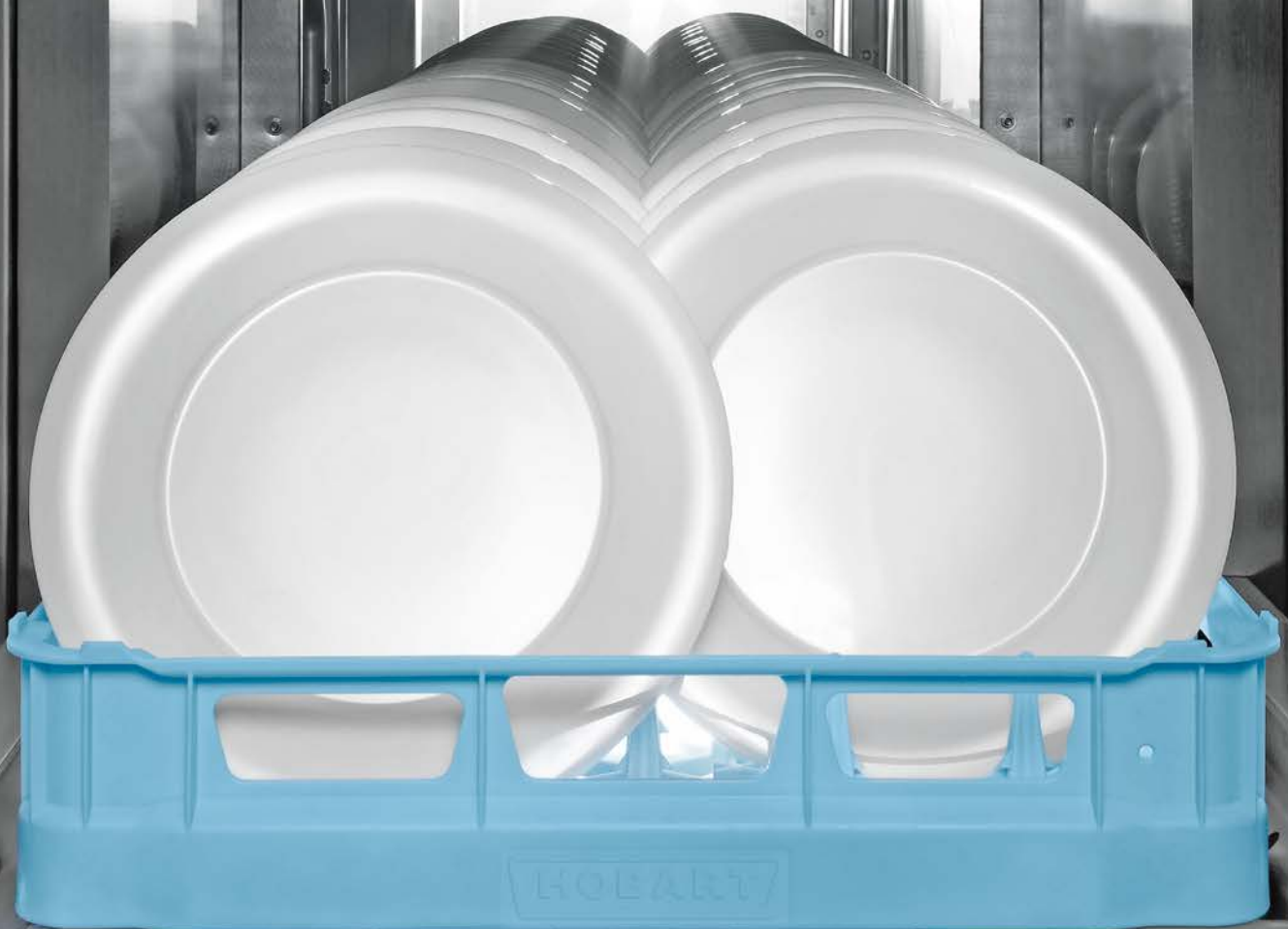
### PREMAX CP

Die richtige Maschine, wenn hohe Wirtschaftlichkeit gefragt ist. Mit Ihrer besonderen Ausstattung erleichtert sie die Prozesse in Ihrer Spülküche und nimmt jede Herausforderung an.



**HOBART**

**HOBART**





# HOHE WIRTSCHAFTLICHKEIT

## PREMAX LINIE EXKLUSIV

### 50PERCENT FRISCHWASSERSPÜLUNG

Optimale Abspülung der  
Reinigungschemie

Sparen Sie bis zu 60 % Wasser – die 50PERCENT Frischwasserspülung macht's möglich. Mit der Frischwasser-Klarspülung wird die Reinigungschemie abgespült. Dabei ist die Verteilung des Wassers der entscheidende Faktor hinsichtlich der benötigten Wassermenge.

Die 50PERCENT Frischwasserspülung arbeitet mit speziellen Präzisionsdüsen. Diese zerstäuben das Klarspülwasser in einen feinen Wasservorhang und bilden einen Wasserfilm auf dem Spülgut. Aufgrund der optimalen Wasserverteilung ist der mikrofine Film ausreichend, um die Waschlauge abzuspülen. Zusätzlich zur herkömmlichen Klarspülung besprüht die 50PERCENT Frischwasserspülung das Spülgut mit seitlichen Spülarmen.

#### Ihre Vorteile auf einen Blick

- Reduzierung der Frischwassermenge um bis zu 60 %.
- Optimale Abspülung der Lauge vom Spülgut.
- Deutliche Senkung des Klarspülmittel- und Energiebedarfs.

## PREMAX LINIE EXKLUSIV

### TOP-TEMP ENERGIEMANAGEMENT

Vermeidet Energieverluste bevor  
sie entstehen

Reduzieren Sie mit dem serienmäßigen Energiemanagement den Energieverlust Ihrer Spülanlage um bis zu 20 %. Dabei schließen die kühleren Zonen, wie die Vorwaschung und die Trocknung, die heißen Maschinenzonen ein. Es entsteht ein Temperaturvorhang, wodurch der Luftaustausch nur noch innerhalb der Maschine stattfindet. Die Korbtransportmaschinen der **PREMAX** Linie bestechen durch ein besonderes Temperaturprofil und nutzen dieses Prinzip optimal aus.



# HOHE WIRTSCHAFTLICHKEIT

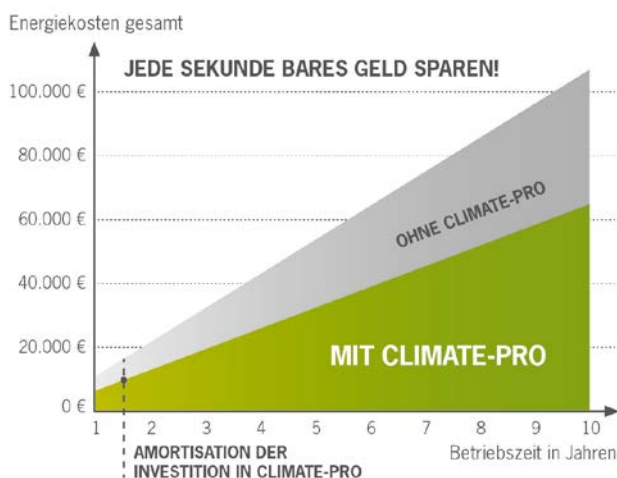
## CLIMATE WÄRMERÜCKGEWINNUNG

Abluft clever genutzt

Dieses Feature minimiert Energieverluste über die warme Abluft, indem es diese über ein Wärmerückgewinnungssystem kontinuierlich wieder dem System zuführt und das Frischwasser vorerwärmt, bevor es in den Boiler fließt. So können Sie bis zu 10 kWh einsparen.

### Ihre Vorteile

- Energieverluste über die Abluft werden minimiert.
- Die eingesetzte Energie wird effizient genutzt.
- Die Betriebskosten Ihrer Maschine werden signifikant verringert.



## CLIMATE-PRO WÄRMEPUMPE

Innovation trifft auf Wirtschaftlichkeit und Energieeffizienz.

Mit der neuartigen Wärmepumpe CLIMATE-PRO können Sie bis zu 20 kWh einsparen.

### Unsere clevere Lösung für Sie

Die in der Abluft enthaltene Wärmeenergie wird über modernste Technologie komplett zurückgewonnen und dem Spülprozess in der Waschung und jetzt auch in der Trocknung zurückgeführt. Dadurch senken Sie nicht nur den Energieverbrauch Ihrer Maschine, sondern sparen die damit verbundenen Betriebskosten ein.



**Jetzt noch effizienter!**

### Übrigens

Infolge konstant niedriger Ablufttemperaturen von 17°C verbessert sich unter Einhaltung der VDI 2052 gleichzeitig das Raumklima.



## LC REINIGERSPARSYSTEM

Reinigerverbrauch reduziert,  
Geldbeutel geschont

Die Gesamtfrischwassermenge wird aufgeteilt und das LC Reinigersparsystem leitet bei der **PREMAX** Linie 75 l und bei der **PROFI** Linie 105 l Frischwasser zur Regeneration der Waschlauge in den Waschtank.

Nur diese Menge wird in die Hauptwaschung geleitet und mit Reiniger vermischt. Die Reinigerdosierung erfolgt entsprechend der Frischwassermenge, wodurch Sie Chemie einsparen. Das restliche Wasser gelangt über eine Bypassleitung direkt in den Vorwaschtank.

### Ihr Ergebnis

Durch dieses System wird Ihr Reinigerverbrauch bei der **PREMAX** Linie um bis zu 80 % und bei der **PROFI** Linie um bis zu 70 % gesenkt.

## LOW-FLOW KLARSPÜLUNG

Besonders wirksam Wasser sparen

Die neue supersparsame Klarspülung sorgt für ein optimales Spülergebnis: Durch die präzise Anordnung der Klarspüldüsen und die feine Vernebelung des Frischwassers in Kombination mit einer vorgelegerten Abtropfstrecke kann der Wasserverbrauch auf bis zu 80 l/h gesenkt werden.

## LCI REINIGERSPARSYSTEM

Nur so viel Chemie wie nötig

Ein geringer Chemieverbrauch bringt für Sie reduzierte Betriebskosten mit sich und schont gleichzeitig die Umwelt – möglich wird dies durch das optionale, neuentwickelte LCI Reinigersparsystem.

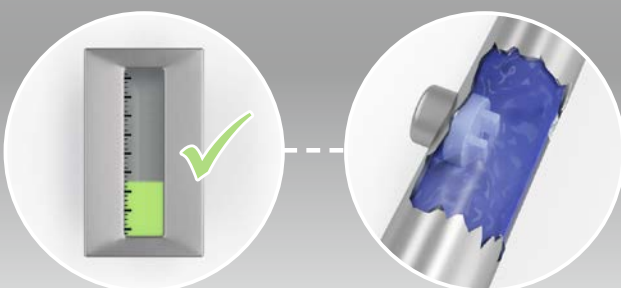
### Und so funktioniert's

Ein Sensor im Waschtank überprüft die Qualität der Waschlauge kontinuierlich und regeneriert diese nach Bedarf. Abhängig vom Verschmutzungsgrad wird nur dann kurzzeitig Wasser aus der Klarspülung in den Hauptwaschtank geleitet, wenn es erforderlich ist. Die Chemiedosierung wird entsprechend an die Tankregeneration angepasst.

### Ihre Vorteile auf einen Blick

- Ihr Reinigerverbrauch wird im Vergleich zum LC Reinigersparsystem nochmals um bis zu 30 % gesenkt.
- Automatische und bedarfsgerechte Chemiedosierung.
- Optimale Waschlaugequalität garantiert Spülergebnis.

## LCI REINIGERSPARSYSTEM



**Die kontinuierliche Überwachung der Waschlauge ist die Basis für eine bedarfsgerechte Chemiedosierung**



# OPTIMALES SPÜLERGEBNIS

## PREMAX LINIE EXKLUSIV

### HOT-TEMP HEISSWASCHUNG

Verbessert die Reinigungschemie

Wussten Sie, dass die Temperatur des Wassers den größten Einfluss auf die Reinigungsleistung hat? Im Vergleich zu anderen Spülanlagen spült die HOT-TEMP Heißwaschung das Spülgut mit ca. 67 °C – anstelle von 60 °C. Dadurch wird die Effizienz der Reinigungschemie wesentlich verbessert und das Spülgut wird schneller sauber.

### Übrigens

Die HOT-TEMP Heißwaschung erhöht die Kapazität der Korbtransportmaschine um bis zu 50 %. Im Umkehrschluss reduziert sie den Platzbedarf der Spülanlage.



### DREIFACH-KLARSPÜLUNG

Rückstandslos perfekte Spülergebnisse

Nichts ist unangenehmer als Schmutzpartikel oder Chemie-Schlieren auf vermeintlich sauberen Tellern. Nach dem Waschprozess sorgt die Spülmaschine mit dreifacher Power für rückstandslos sauberes Spülgut. Vorspüldüse, Pumpenspülung und Frischwasserspülung – das sind die Komponenten der Dreifach-Klarspülung. Die Vorspüldüse ist der Pumpenspülung vorgelagert und spült die Waschlauge vom Spülgut ab. Anschließend tritt die Pumpenklarspülung in Aktion und am Schluss wird mit Frischwasser klargespült.

### Das bedeutet für Sie

Ein optimales Ergebnis, weil das Spülgut drei Stufen der Klarspülung durchläuft.





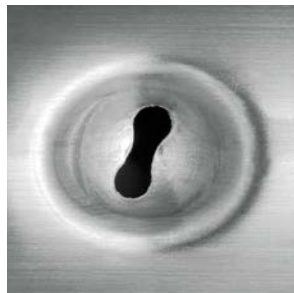
## WASCHSYSTEM MIT WEITWINKELDÜSEN

Reinigung bis in den letzten Winkel

Während des Spülprozesses ist die gleichmäßige Verteilung der Waschlauge auf dem Spülgut essentiell, um ein optimales Reinigungsergebnis zu erzielen. Innovative Wascharme mit speziellen Präzisionsdüsen ermöglichen mehr Kontaktzeit der Waschlauge mit Geschirr und Co. und sorgen so für ein optimales Waschergebnis. Die spezielle Struktur der HOBART Waschdüsen garantiert, dass sie flächendeckender und präziser sprühen.

### Ihr Vorteil

Die gleichmäßige und kompakte Verteilung der Waschlauge auf dem Spülgut sorgt dafür, dass das Spülergebnis signifikant verbessert wird.



## RO-L UMKEHROSMOSEANLAGE

Bekämpft Wasserflecken bevor sie entstehen

Unschöne Flecken auf Gläsern, Tellern oder der Messerklinge? Mineralien im Wasser hinterlassen beim Trocknen des Geschirrs oftmals sichtbare Rückstände und sehen nicht schön aus.

### Schluss mit lästigem Nachpolieren

Zuverlässig, fleckenfrei und hygienisch: Dank moderner Membran- und Filtertechnik werden dem Wasser kontinuierlich alle mineralischen Bestandteile entzogen. So wird dauerhaft ein hygienisch einwandfreies und strahlendes Klarspülergebnis gewährleistet. Hygienische Risiken, die durch das manuelle Nachpolieren entstehen können, werden bereits im Vorfeld verhindert.

### Übrigens

Die RO-L Umkehrosmoseanlage kann der Korbtransportmaschine in einem separaten Gehäuse flexibel beigelegt oder platzsparend integriert werden.



**HOBART**

# OPTIMALES TROCKNUNGSERGEBNIS

## DYNAMIC-DRY TROCKNUNG

Machen Sie sich die Geschirrtrocknung einfach!

Für gewöhnlich trocknen Sie Tassen, Schüsseln oder Behälter mit dem Geschirrtuch nachträglich ab? Damit ist jetzt Schluss - nasses Geschirr gehört der Vergangenheit an.

Unsere DYNAMIC-DRY Trocknung arbeitet mit einer ausgeklügelten Gebläsetechnologie mit spezieller Einströmdüse. Dies ermöglicht höhere dynamische Luftgeschwindigkeiten und sorgt so für 50 % mehr Effizienz. Das Ergebnis sehen Sie sofort am Geschirr: Selbst bei tieferen Einbuchtungen, Vertiefungen oder Hohlkörpern erhalten Sie ein einwandfreies Trocknungsergebnis. Gleichzeitig ist das DYNAMIC-DRY Trocknungsgebläse besonders sparsam und zeichnet sich durch einen geringen Energieverbrauch aus.

### Ihr Vorteil

Sie erhalten ein optimales Trocknungsergebnis und können sich das manuelle Abtrocknen sparen.

## PREMAX LINIE EXKLUSIV

## HIGH-TEMP PUMPENSPÜLUNG

Erhöht den Eigentrocknungseffekt

Verbessertes Trocknungsergebnis gepaart mit reduziertem Energieeinsatz. Die Temperatur ist ein wesentlicher Baustein für ein optimales Trocknungsergebnis. Daher wird in der Pumpenspülung der **PREMAX** Linie das zusätzlich erhitzte Wasser mehrmals umgewälzt, wodurch das Spülgut stärker erwärmt und folglich der Eigentrocknungseffekt erhöht wird.

### Ihre Vorteile

Das Trocknungsergebnis wird erheblich optimiert, wohingegen Energie in der Trockenzone gespart wird.



# LÖSUNG FÜR MEHRWEGGESCHIRR

Ob als PREMAX oder PROFI Ausführung – mit unseren Korbtransportspülmaschinen erreichen Sie eine neue Dimension beim Spülen von Mehrweggeschirr aus Kunststoff: Noch mehr Effizienz, einfacheres Handling und eine besondere Trocknung.

Unsere DYNAMIC-DRY Trocknung arbeitet mit einer ausgeklügelten Gebläsetechnologie mit spezieller Einströmdüse. Dies ermöglicht höhere dynamische Luftgeschwindigkeiten und sorgt so für 50 % mehr Effizienz. Doch nicht nur unsere Trocknung ist besonders effizient. Dies trifft gleichermaßen auf die erhöhte Maschinenkapazität zu. Mit unseren Korbtransportspülmaschinen bekommen Sie pro Stunde bis zu 60 Körbe bzw. 1.500 Becher wieder sauber.



## IHRE VORTEILE AUF EINEN BLICK

- Absolut trockenes Mehrweggeschirr, wodurch der manuelle Trocknungsaufwand entfällt
- Automatische Erkennung des Mehrwegspülgutes und somit beste Voraussetzungen für den Einsatz von Mischgeschirr
- Automatische Anpassung der Transportgeschwindigkeit
- Automatische Erhöhung der Gebläseleistung und Aktivierung eines Zusatzgebläses
- Es wird kein zusätzlicher Platz für die Trocknung benötigt





**HOBART**

PREMAX

# SENSOTRONIC SPÜLINTELLIGENZ

## AUTOMATISCHE ANPASSUNG WASSERVERBRAUCH

Managen Sie Ihren Wasserverbrauch clever und effizient!

Die automatische Anpassung des Wasserverbrauchs passt den Frischwasserverbrauch pro Stunde automatisch an die gewählte Transportgeschwindigkeit an. Die Wassermenge pro Maschinenmeter ist immer optimal.

### Ihr Nutzen

Unnötig hohe Wasserverbräuche bei niedrigen Maschinengeschwindigkeiten werden vermieden. Das Spülgut wird unabhängig von der Maschinengeschwindigkeit immer mit der gleichen Menge an Wasser gereinigt und es wird somit ein gleichmäßiges Spülergebnis erreicht.

### PREMAX LINIE EXKLUSIV

## SENSO-ACTIVE RESSOURCENEINSATZ

Hält Frischwasserverbrauch dauerhaft auf optimalem Minimum

Der Frischwasserverbrauch wird dauerhaft auf einem ausreichenden Minimum gehalten. Kommt es zu höherem Schmutzeintrag in der Maschine, so wird ihr dank eines intelligenten Verschmutzungssensors kurzzeitig ein höheres Maß an Frischwasser zugeführt.

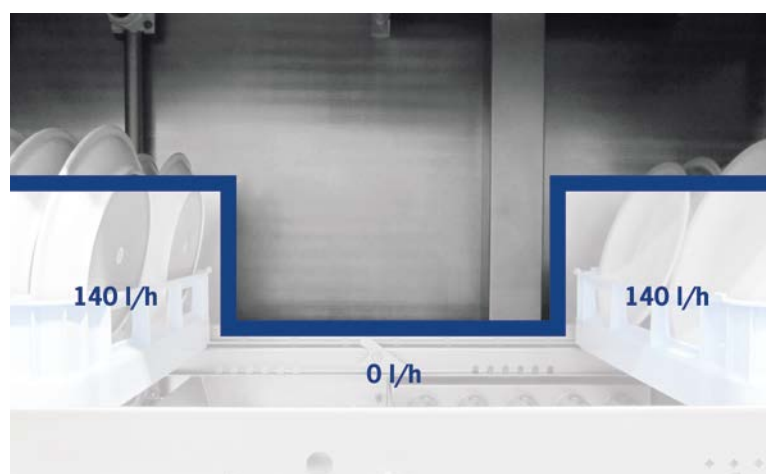
### Ihr Vorteil

Auf diese Weise kann mit niedrigen durchschnittlichen Frischwasserverbräuchen völlig automatisch eine hohe Tankwasserqualität sichergestellt werden.

## LEERFACHERKENNUNG

Reguliert den Wasserverbrauch auf ein Minimum

Fünf Vorteile auf einen Streich: Sparen Sie Wasser, schonen Sie Ihren Geldbeutel, achten Sie auf die Umwelt und reduzieren Sie Ihre Energie- und Chemieverbräuche!



### Wie das geht?

Unregelmäßiges Spülaufkommen während einer Spülschicht führt dazu, dass Ihre Korbtransportmaschine nicht voll ausgelastet ist. Es entstehen leere Abschnitte zwischen den Spülgütern. Die Leerfacherkennung erkennt diese Lücken automatisch und reguliert den Frischwasserverbrauch sofort auf ein notwendiges Minimum.



## **PREMAX** LINIE EXKLUSIV

### **SYSTEMCHECK**

Automatische Überwachung der Funktionalität

Während jeder Neubefüllung der Korbtransportmaschine wird die Funktionalität der Heizungen, Waschsysteme, Ablaufventile und die Position der Siebe automatisch überprüft.

#### **Einfach und verständlich dargestellt**

Der Status der Maschinenkomponenten wird bei der **PREMAX** Linie mit Hilfe der farbigen Touch-Screen-Steuerung leicht verständlich angezeigt. Abweichungen vom Soll-Zustand werden folglich in Symbol und Schrift kenntlich gemacht. Korrekturmaßnahmen werden von unserem intelligenten System automatisch vorgeschlagen.

## **PREMAX** LINIE EXKLUSIV

### **SPÜLGUTERKENNUNG**

Die intelligente Art Gläser und Besteck zu spülen

Die Anforderungen beim Spülen von Gläsern und Besteck sind besonders hoch und unterscheiden sich von denen bei Geschirr, Töpfen oder Tablett. Mit der Spülguterkennung von HOBART steht Ihnen künftig ein intelligenter Helfer zur Seite, der sich automatisch an die hohen Anforderungen der Glas- und Besteckreinigung anpasst.

#### **Wie das funktioniert?**

Die kodierten Körbe werden von den Sensoren in der Korbtransportmaschine erkannt. Daraufhin passen sich die entsprechenden Spülparameter selbständig an, wodurch Ihr Spülergebnis durchgängig optimal wird.



# RACK-FLOW SENSORSYSTEM

## RACK-FLOW SENSORSYSTEM

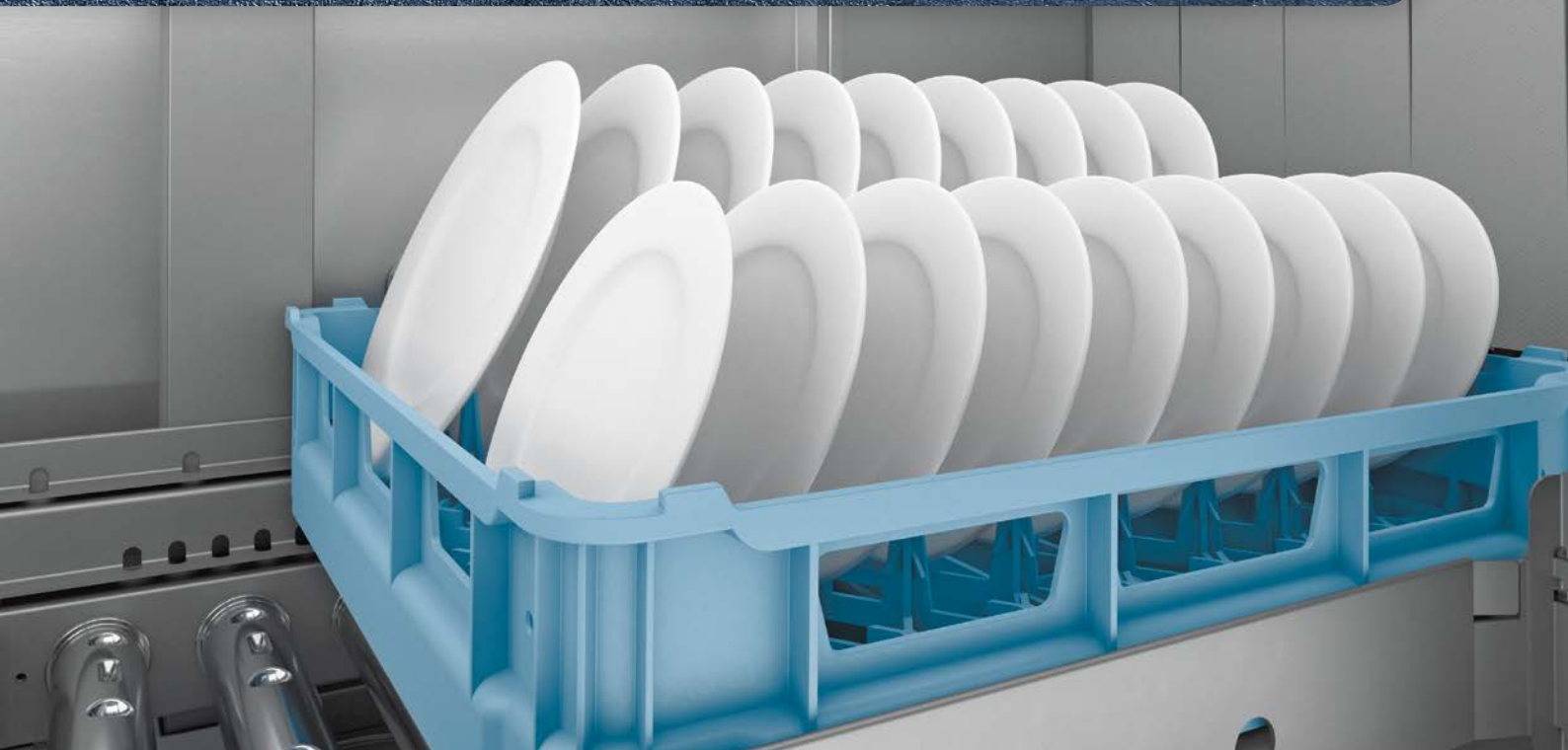
Ein-Mann-Bedienung leicht gemacht

Wenn Ihre Spülanlage lediglich von einer Person bedient wird, ist dies sehr zeitintensiv. Der Bediener muss bereits nach wenigen Körben vom Zulauf ans Ende der Maschine gehen, um das saubere Spülgut abzuräumen, da insbesondere ein kurzer Auslauftisch schnell voll ist. Ständiges Hin- und Herlaufen und notwendiges Händewaschen, um die Hygienesicherheit zu gewährleisten, sind die Folge.

Denn bei herkömmlichen Spülprozessen löst der vorderste Korb schnell den mechanischen Endschalter am Ende des Auslaftisches aus, der den Spülvorgang so lange unterbricht, bis der Geschirrkorb abgeräumt wird. Erst dann werden die restlichen Körbe, die sich noch in der Spülanlage befinden, weiter gespült.







## MIT HOBART GEHT DAS SCHNELL UND EFFIZIENT

Das patentierte RACK-FLOW Sensorsystem unterstützt Sie bei der optimalen Nutzung der Spülmaschine. Durch intelligente Steuerungstechnik kann die gesamte Maschinenlänge beladen und ohne längere Unterbrechungen genutzt werden. So können Sie am Stück bis zu doppelt so viele Körbe wie gewohnt spülen.

### Wie das funktioniert?

Unser cleveres RACK-FLOW Sensorsystem verhindert, dass der erste Korb direkt zum Endschalter durchfährt und lässt diesen stattdessen am Ende der Trocknung anhalten. In dieser Zeit kann der Bediener die Spülanlage ohne Unterbrechung weiter mit Körben befüllen und somit die gesamte Maschinenlänge nutzen.

### Das bedeutet für Sie

Mit dem RACK-FLOW Sensorsystem sparen Sie wertvolle Zeit, optimieren die Prozessabläufe in der Spülküche und arbeiten noch effizienter.



# PERMANENTER SCHMUTZAUSTRAG

## ASR SCHMUTZAUSTRAG

Verhindert Schmutzausbreitung in der Maschine



Dass beim Beladen Essensreste in die Vorwaschzone der Korbtransportmaschine gelangen, lässt sich in der täglichen Hektik kaum vermeiden. Dies kann dazu führen, dass das Wasser mehrfach gewechselt werden muss und die Waschlauge stark belastet wird.

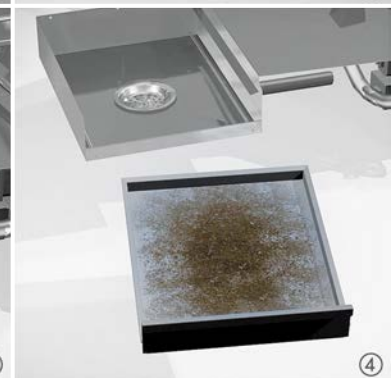
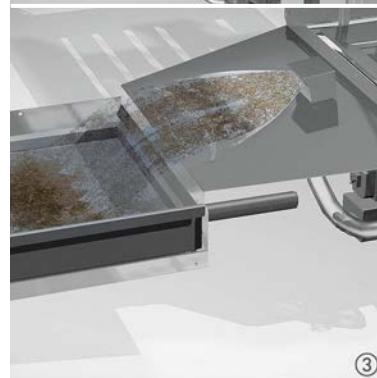
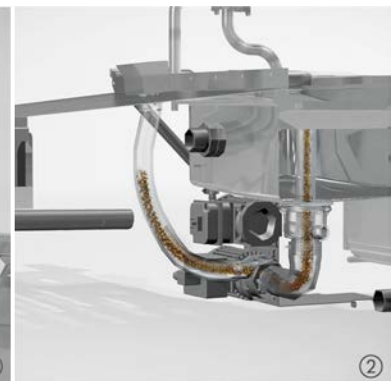
### Wir haben die Lösung

Der ASR Schmutzaustrag verhindert dies, indem der Grobschmutz mit einem ausgefeilten Filtersystem automatisch aus der Vorwaschzone in ein Siebkörbchen gepumpt wird. Von dort aus können die Speisereste komfortabel entsorgt werden. Dies reduziert nicht nur den Wasser-, Energie- und Chemieverbrauch, sondern hält ebenso die Betriebskosten gering. Außerdem schützen Sie so Ihre Spülvorrichtung und schonen die Umwelt.

### Ihre Vorteile auf einen Blick

Ein langer Spültag ohne Wasserwechsel, dafür aber ein absolut hygienisch reines Spülergebnis – auch bei extremen Verschmutzungen.

- Eine dauerhaft saubere Vorwaschung wird garantiert.
- Konstant hohe Waschlaugequalität wird gewährleistet.
- Die Waschtanks müssen weniger oft entleert und mit frischem Wasser befüllt werden.



**Phase ①:** Grobverschmutzung wird bereits in der Vorwaschung vom Spülgut abgespült.

**Phase ②:** Die abgespülte Grobverschmutzung wird zyklisch und automatisch aus der Vorwaschzone ausgetragen.

**Phase ③:** Mithilfe vorhandenen Prozesswassers wird die Grobverschmutzung in die Siebschubblende im Maschinenzulauf gespült.

**Phase ④:** Die gesammelten Schmutzbestandteile werden am Ende der Spülschicht komfortabel entsorgt.



# EINFACHE BEDIENUNG



## INFOTRONIC STEUERUNG

Das Glasdisplay sorgt für glasklare Optik

Moderne Optik, einfaches Handling: Die INFOTRONIC-TOUCH Steuerung beschert dem Display eine neue, edlere Aufmachung. Hochwertiges Sicherheitsglas verbessert nicht nur die Haptik, sondern auch das Erscheinungsbild der Bedienung.

Darüber hinaus werden alle Informationen rund um den Betriebsmodus, Betriebszustände und Temperaturen anschaulich dargestellt. Zusätzliche Funktionalitäten sind im Kundenmenü intuitiv erreichbar.

### Hierzu zählen unter anderem

- die Dokumentation des Betriebsbuches nach DIN
- die Anzeige des Wasser- und Stromverbrauchs
- die flexible Programmierung des Autostartprogramms
- und die Möglichkeit des Datendownloads über den USB-Anschluss.

## PROTRONIC XL STEUERUNG

Das selbsterklärende Bedienkonzept

Damit Sie Ihre Korbtransportmaschine möglichst schnell und einfach steuern können, haben wir für Sie die PROTRONIC XL Steuerung entwickelt. Künftig wird Ihnen nicht nur die Bedienung, sondern zugleich die Dokumentation und Kontrolle wesentlich erleichtert.

Dank einer selbsterklärenden Nutzeroberfläche findet sich der Bediener auf dem übersichtlichen Touch-Screen schnell zurecht. Alle wichtigen hygienerelevanten Informationen und Funktionen werden auf einen Blick ersichtlich. Dabei können je nach Berechtigung verschiedene Benutzergruppen unterschiedliche Informationen einsehen.

### Zusätzliche innovative Funktionen machen die PROTRONIC XL besonders

- Zonengenaue Visualisierung von Temperatur- und Störanzeigen.
- Automatische Führung des Betriebsbuches nach DIN.
- Komfortable Datenspeicherung in der Steuerung.
- Ein Nachrichten-Management-System ist inbegriffen.
- Visualisierung der Bedienungsanleitung.





# EINFACHE BEDIENUNG

## DROP-IN WASCHSYSTEM

Erleichtert Ihnen die Reinigung

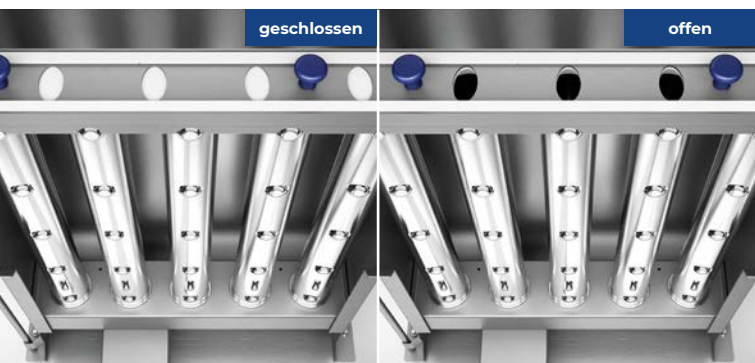
Machen Sie sich die Reinigung so einfach wie möglich. Durch das einfache Herausnehmen und sichere Einsetzen der Waschsysteme mittels einer Schubladenführung gehen Ihnen die Reinigungsarbeiten leicht von der Hand.



## PATENTIERTE WASCHARMSCHIEBER

Schnell bereit zur Reinigung

Dank unserer patentierten Wascharschieber können Sie das Innere der Wascharme einfach und bequem reinigen. Bei diesem Waschsystem wird nur ein einfacher Handgriff benötigt, um die Wascharme zu öffnen.



## UMFANGREICHE REINIGUNGSHILFEN

Garantierte Orientierung für die Reinigung

### Farbkodierte Reinigungshilfe

Um die Maschinenreinigung besonders leicht zu machen, sind alle Elemente, die zur täglichen Reinigung entnommen werden müssen, blau markiert. Durch die tägliche Reinigung Ihrer Maschine steigern Sie deren Leistung und die Lebensdauer.

### Kodierte Vorhänge

Die Vorhänge, die die unterschiedlichen Spülzonen trennen, sind eindeutig markiert, wodurch eine Verwechslung beim erneuten Einsetzen verhindert wird.

### Kodierte Wasch- und Spülarme

Die eindeutige Kennzeichnung der Wasch- und Spülarme verhindert eine Verwechslung beim Einsetzen.



## **AUTO-CLEAN SELBSTREINIGUNGSSYSTEM**

Smartes Schmutzmanagement

Hygiene ist der wichtigste Faktor im Umgang mit Gläsern, Besteck und Geschirr. Aus diesem Grund ist es unerlässlich, die Spülmaschine in regelmäßigen Abständen gründlich zu reinigen. Das patentierte AUTO-CLEAN Selbstreinigungssystem nimmt Ihnen diesen zeitintensiven Arbeitsschritt ab.

### **Ihr Vorteil**

Spezielle Reinigungsdüsen sind in der Maschine so angeordnet, dass der Innenraum und die Wärmerückgewinnung selbständig gereinigt werden.

## **TIEFGEZOGENER ABLAUFSTUTZEN**

Geben Sie Schmutz keine Chance sich festzusetzen

Der Schmutz wird über Sicken an einen zentralen Punkt in den Abfluss geleitet. Schmutzablagerungen im Tank werden dadurch vermieden.

## **KOMPLETT TIEFGEZOGENER TANK**

Keine Chance für Schmutzreste

Tanksumpf und Tankboden sind so konstruiert, dass sie Verschmutzungen keine Möglichkeit zur Ablagerung geben. So hat der Schmutz keine Chance sich festzusetzen und einwandfreie Hygienebedingungen sind dauerhaft gegeben.

## **REINIGUNGSFREUNDLICHER KONDENSATOR**

Einfache Reinigung

Ein Handgriff genügt: Durch das einfache Entfernen der vorderen Abdeckung erhalten Sie idealen Zugang zum Ausspritzen des Kondensators.





A woman with brown hair in a bun, wearing a red and white plaid shirt and a dark blue striped apron, is looking down at a smartphone in her hands. She is standing in a cafe or kitchen area with a coffee grinder and other equipment visible in the background. The lighting is warm and natural.

**HOBART**

**HOBART**  
SMART  
CONNECT



# SMARTCONNECT



## HOBART SMARTCONNECT APP

Das Wichtigste auf einen Blick

Mithilfe der HOBART SMARTCONNECT App haben Sie die Möglichkeit, 5 Jahre lang kostenfrei eine umfassende Übersicht über den aktuellen Status Ihrer Spülmaschine zu erhalten.

### Vernetzen, informieren, profitieren

Auf Grundlage dieser Daten können Sie Stillstände vermeiden und sich mit dem werkseigenen Kundendienst oder einem geschulten Servicepartner in Verbindung setzen. Außerdem bietet SMARTCONNECT für kleinere Störungen bebilderte Anleitungen, sodass Sie diese selbständig beheben können.

### Alle Funktionen im Überblick

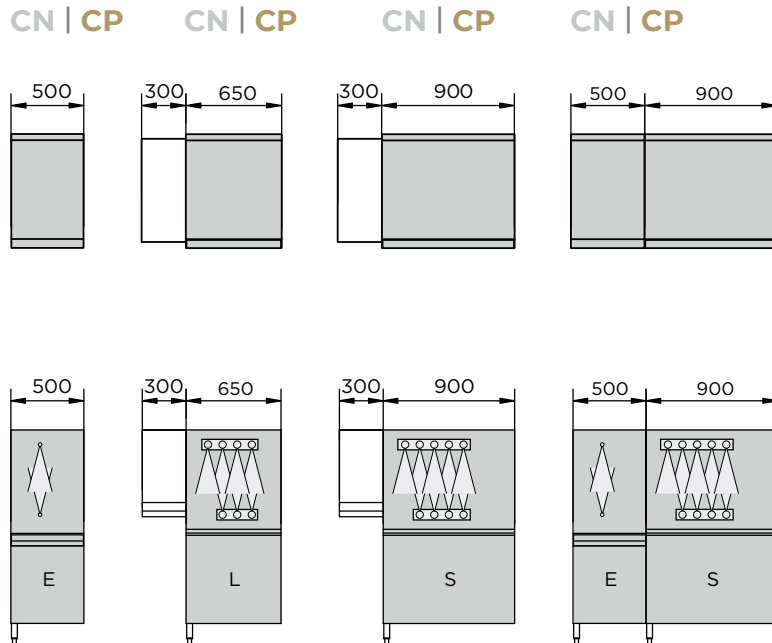
- Maschinenstatus (Behalten Sie den Status all Ihrer Maschinen im Auge)
- Geräteinformationen (mit allen wichtigen Einstellungen und Informationen der Maschine)
- Aufzeichnung von Fehlermeldungen (zusätzlich werden Sie per E-Mail über Systemfehler informiert)
- Betriebskostenrechner (Kostenübersicht der Verbräuche)
- Hygieneinformationen (in Form eines Betriebsbuches)
- Auslastung (Daten über die effektive Nutzung der Maschine)

**In welchen Ländern und Sprachen SMARTCONNECT verfügbar ist sowie weiterführende Informationen erhalten Sie unter [www.HobartSmartConnect.de](http://www.HobartSmartConnect.de)**

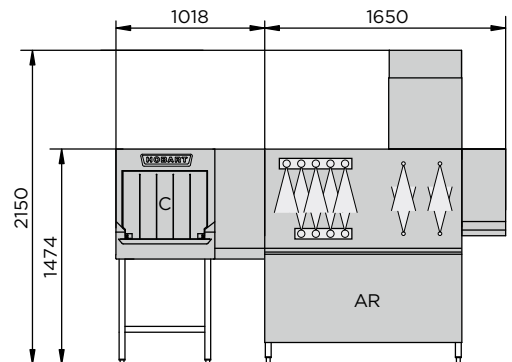
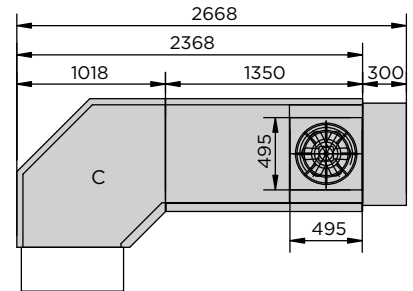


# ZEICHNUNGEN / MODULAUSWAHL

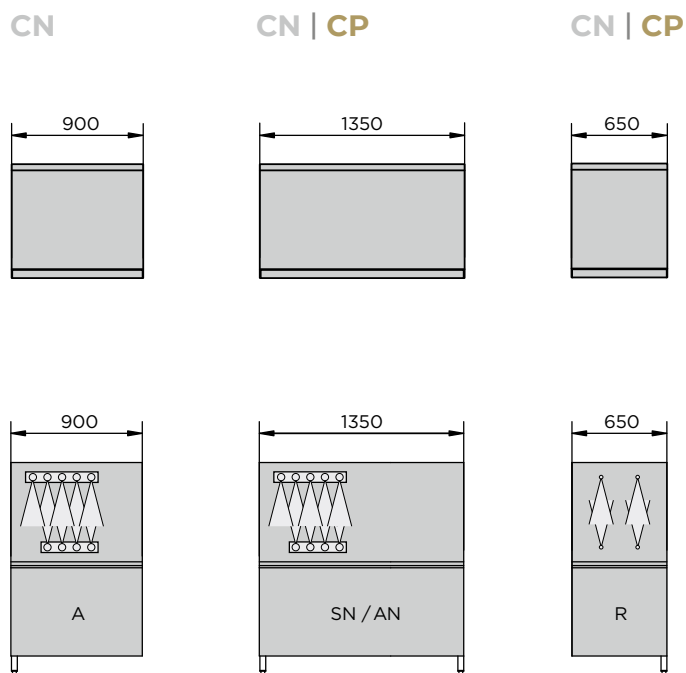
## VORWASCHZONEN



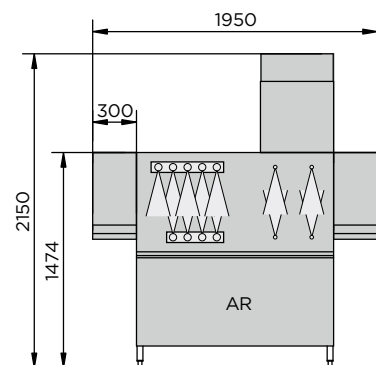
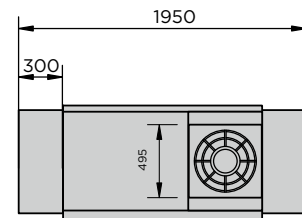
## CN



## HAUPTWASCHZONEN / KLARSPÜLZONEN

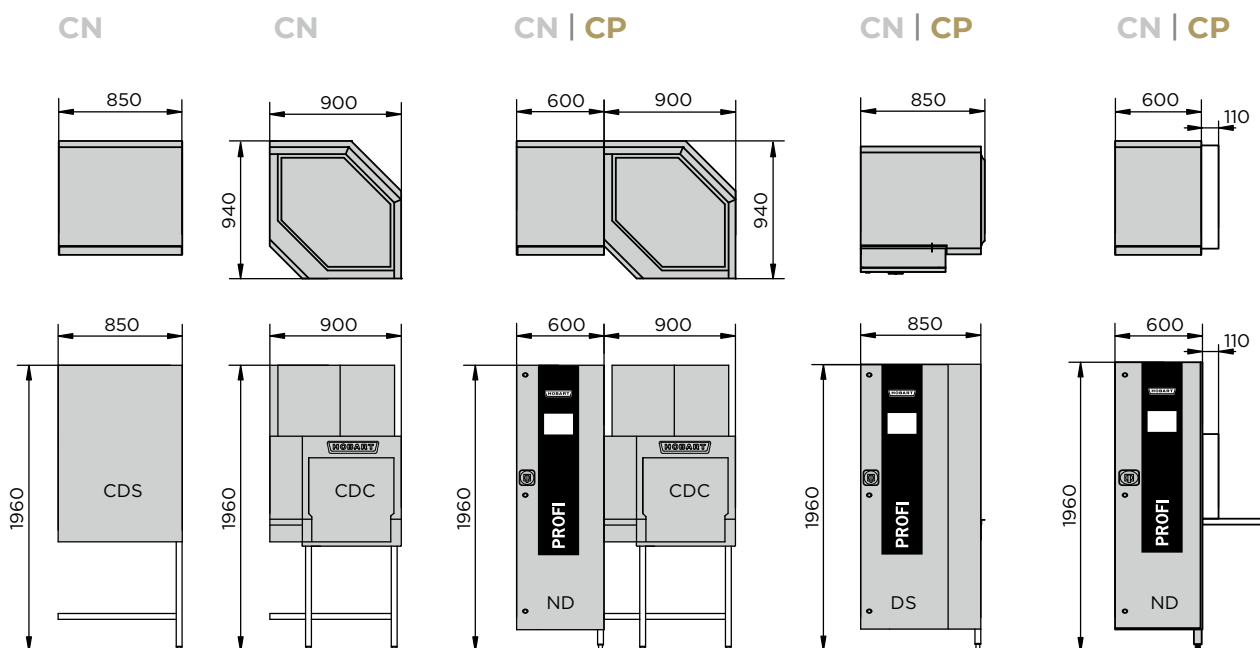


## CN

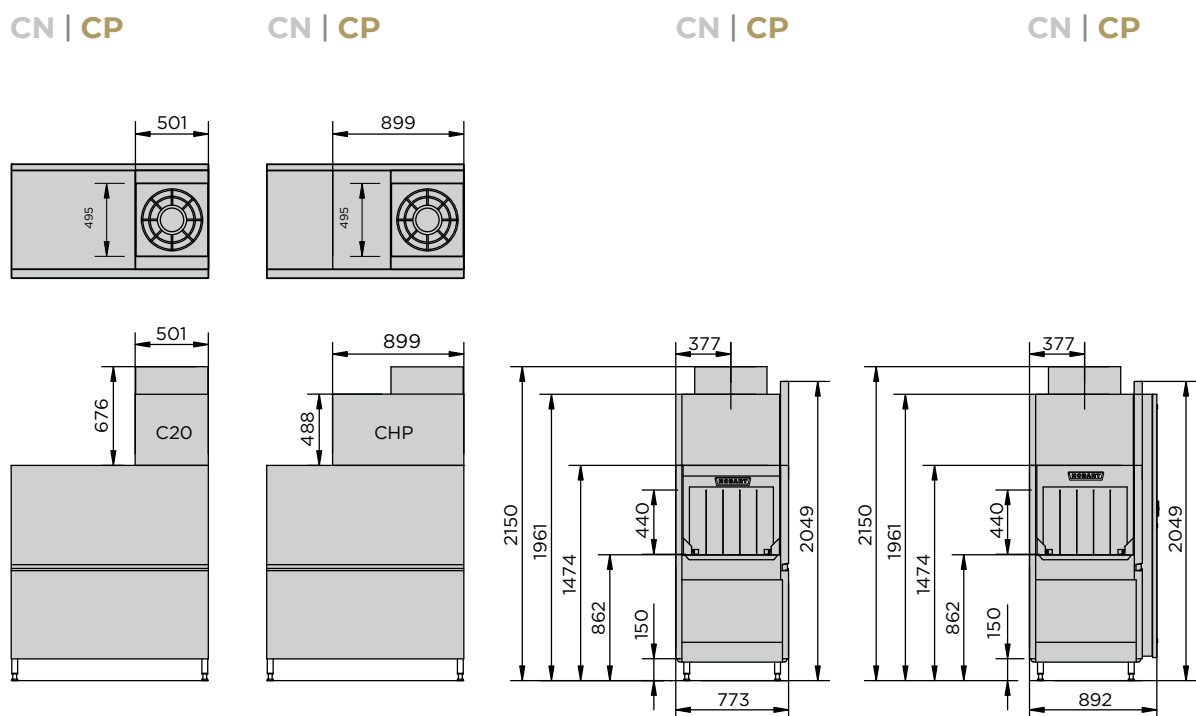




## TROCKNUNGEN / SCHALTCHRANK



## WÄRMERÜCKGEWINNUNG / WÄRMEPUMPE



# AUSSTATTUNG

MODELLE	PROFI CN	PREMAX CP
<b>HOHE WIRTSCHAFTLICHKEIT</b>		
50PERCENT Frischwasserspülung	–	● <b>PREMAX LINIE EXKLUSIV</b>
TOP-TEMP Energiemanagement	–	● <b>PREMAX LINIE EXKLUSIV</b>
CLIMATE Wärmerückgewinnung	○	●
CLIMATE-PRO Wärmepumpe	○	○
LOW-FLOW Klarspülung	○	○
LC Reinigersparsystem	●	●
LCI Reinigersparsystem	○	○
<b>OPTIMALES SPÜL- UND TROCKNUNGSERGEBNIS</b>		
HOT-TEMP Heißwaschung	–	● <b>PREMAX LINIE EXKLUSIV</b>
Dreifach-Klarspülung	●	●
Waschsystem mit Weitwinkeldüsen	●	●
RO-L Umkehrosmoseanlage	○	○
DYNAMIC-DRY Trocknung	●	●
HIGH-TEMP Pumpenspülung	–	● <b>PREMAX LINIE EXKLUSIV</b>
Spüllösungen für Mehrweggeschirr	○	○
<b>SENSOTRONIC SPÜLINTELLIGENZ</b>		
Automatische Anpassung Wasserverbrauch	●	●
Leerefacherkennung	●	●
Systemcheck	–	● <b>PREMAX LINIE EXKLUSIV</b>
Spülgutererkennung	–	○
SENSO-ACTIVE Ressourceneinsatz	–	● <b>PREMAX LINIE EXKLUSIV</b>
<b>ASR UND RACK-FLOW</b>		
RACK-FLOW Sensorsystem	○	○
ASR Schmutzaustrag	○	●
<b>EINFACHE BEDIENUNG UND REINIGUNG</b>		
INFOTRONIC Steuerung mit USB-Schnittstelle	●	–
PROTRONIC XL Steuerung mit USB-Schnittstelle	○	●
AUTO-CLEAN Selbstreinigungssystem	○	●
DROP-IN Waschsystem	●	●
Wascharschieber	●	●
Farbkodierte Reinigungshilfe	●	●
Kodierte Vorhänge	●	●
Kodierte Wasch- und Spülarme	●	●
Tiefgezogener Ablaufstutzen	●	●
Komplett tiefgezogener Tank	●	●
Reinigungsfreundlicher Kondensator	●	●
<b>SMARTCONNECT</b>		
SmartConnect App	○	○

● Inklusive

○ Optional

– Nicht vorhanden



# TECHNISCHE DATEN

PROFI CN									
KÖRBE in Stück/h			DURCHSCHNITTLICHER WASSERVERBRAUCH <sup>[1]</sup>		ENERGIEVERBRAUCH in kWh <sup>[2]</sup>		EMPFOHLENE MODELL- AUSWAHL	GESAMTLÄNGE	
Geschwin- digkeit 1	Geschwin- digkeit 2	Geschwin- digkeit 3	in l/h	in l/Korb	(Anschlusswert in kW)			in mm, ohne Trocknung	in mm mit Trocknung CDS / DS
					mit CLIMATE Wärmerück- gewinnung	mit CLIMATE-PRO Wärme- pumpe <sup>[3]</sup>			
80	95	150	160 (100*)	1,7 (1,1*)	20,7 (27,6)	14,3 (19,1)	CN-A	1.350	2.200
100	125	190	160 (120*)	1,3 (1,0*)	20,8 (27,8)	14,4 (19,3)	CN-E-A	1.850	2.700
110	135	200	170 (130*)	1,3 (1,0*)	21,8 (29,1)	15,4 (20,6)	CN-L-A	2.000	2.850
110	135	200	170 (130*)	1,3 (1,0*)	21,8 (29,1)	15,4 (20,6)	CN-C-A	2.368	3.218
120	150	220	170 (130*)	1,1 (0,9*)	22,0 (29,4)	15,6 (20,9)	CN-S-A	2.250	3.100
145	180	250	180 (140*)	1,0 (0,8*)	23,4 (31,1)	16,1 (21,1)	CN-E-S-A	3.350	3.600
150	190	280	200 (140*)	1,1 (0,7*)	26,9 (40,2)	21,0 (31,7)	CN-S-A-A	3.750	4.000

PREMAX CP									
KÖRBE in Stück/h			DURCHSCHNITTLICHER WASSERVERBRAUCH <sup>[1]</sup>		ENERGIEVERBRAUCH in kWh <sup>[2]</sup>		EMPFOHLENE MODELL- AUSWAHL	GESAMTLÄNGE	
Geschwin- digkeit 1	Geschwin- digkeit 2	Geschwin- digkeit 3	in l/h	in l/Korb	(Anschlusswert in kW)			in mm, mit Trocknung	
					mit CLIMATE Wärmerück- gewinnung	mit CLIMATE-PRO Wärme- pumpe <sup>[3]</sup>			
120	150	220	160 (100*)	1,1 (0,7*)	20,2 (33,8)	12,5 (21,0)	CP-E-A	2.700	
145	180	240	160 (100*)	0,9 (0,6*)	19,9 (32,1)	13,2 (22,1)	CP-L-A	2.850	
150	190	300	170 (110*)	0,9 (0,6*)	20,0 (32,4)	13,4 (22,4)	CP-S-A	3.100	
160	200	320	170 (110*)	0,9 (0,6*)	19,5 (32,6)	13,0 (22,6)	CP-E-S-A	3.600	

Bei allen Geschwindigkeiten hygienisches Spülergebnis gem. DIN EN 17735

<sup>[1]</sup> Angegebene Frischwasserverbräuche bei optimalen Bedingungen und bei **PREMAX** Modellen mit dem Einsatz von SENSOTRONIC (differenzierte, kundenspezifische Werte möglich)

<sup>[2]</sup> Durchschnittswert bei exemplarischem Gedecksatz und Betriebstyp

<sup>[3]</sup> Maschinen mit Wärmepumpen enthalten maximal 3,2 kg (2,2 t CO<sub>2</sub> Äquivalent) des Kältemittels R 513A (GWP 631)

\*Werte für LOW-FLOW Klarspülung. Konfiguration/Maschinenlänge kann abweichen.



## UNSERE VISION

### Spülen ohne Wasser

Intensive Marktforschung ergab, dass unsere Kunden Spültechnik erwarten, die hohe Wirtschaftlichkeit mit optimaler Leistung vereint. An diesen Ansprüchen orientieren wir uns und sie bilden die Grundlagen unserer Vision vom „Spülen ohne Wasser“. Diese Vision ist unser kontinuierlicher Ansporn, immer wieder neue Wege zu gehen, die Wasser-, Energie- und Chemieverbräuche stetig weiter zu reduzieren. Mit innovativen Spitzenleistungen wollen wir unserem Ziel Schritt für Schritt näher kommen.

## DAS UNTERNEHMEN

### Wir sind HOBART

HOBART ist einer der weltweit führenden Hersteller gewerblicher Spültechnik und renommierter Anbieter von Gar-, Zubereitungs- und Umwelttechnik. Gegründet 1897 in Troy, Ohio, beschäftigt HOBART heute weltweit über 6.900 Mitarbeiter. Am Produktionsstandort Offenburg, Deutschland, entwickelt, produziert und vertreibt HOBART Spültechnik weltweit. International setzen Gastronomie und Hotellerie, Gemeinschaftsverpflegung, Bäckereien und Fleischereien, Supermärkte, Fluggesellschaften, Kreuzfahrtschiffe, Automobilzulieferer, Forschungszentren und Pharmaunternehmen auf unsere innovativen Produkte, die im Bereich Wirtschaftlichkeit und Ökologie seit über 125 Jahren bewährt sind.





## MADE IN GERMANY

Dieses Qualitätsversprechen geben wir unseren Kunden und ist unser persönlicher Anspruch, der bei HOBART von allen Mitarbeitern getragen wird.



**smart**gespült   
**smart**green 

## UNSER FOKUS

Innovativ - Wirtschaftlich - Nachhaltig

Das ist unsere Maxime. Mit unseren **innovativen** Produkten wollen wir technologisch immer wieder neue Maßstäbe setzen, verbunden mit einem echten Kundenmehrwert. Möglich macht dies ein konzern-eigenes Technologiezentrum und ein Innovationszentrum für Spültechnik an unserem Stammsitz in Deutschland. Mit gebündelter Innovationskraft entstehen hier hocheffiziente Produkte, die unsere Stellung als Innovationstreiber immer wieder bestätigen. **Wirtschaftlich** zu sein bedeutet für uns, Maßstäbe in Bezug auf geringste Betriebskosten und Ressourcenverbräuche zu setzen und den Markt kontinuierlich zu revolutionieren. **Nachhaltig** zu sein bedeutet für uns, ein verantwortungsvoller Umgang mit Ressourcen und eine nachhaltige Energiepolitik. Dies gilt nicht nur für das Produkt im Einsatz, sondern gesamtumfassend für alle Bereiche des Unternehmens wie Einkauf oder Produktion.

## HOBART SERVICE

Kompetent - Schnell - Zuverlässig

HOBART bietet für sämtliche Produkte ein flächen-deckendes Service-Netzwerk. Über 200 eigene HOBART Servicetechniker sowie mehr als 1.000 HOBART Servicepartner sind erfahrene Spezialisten und überall in Deutschland unterwegs. Mit einem der voll ausgestatteten Service-Fahrzeuge sind sie schnellstens bei Ihnen vor Ort. Wartungs- und Reparaturarbeiten werden von ihnen stets kompetent, schnell und zuverlässig durchgeführt. Durch regelmäßige Schulungen und lang-jährige Erfahrung verfügen sie über detaillierte Produktkenntnisse und helfen Ihnen, damit Sie sofort wieder problemlos spülen oder kochen können. Gut zu wissen: Mit der Lifetime-Service-Garantie ist zudem die Verfügbarkeit sämtlicher Ersatzteile für die gesamte Lebenszeit Ihrer Maschine garantiert.



# HOBART

## DEUTSCHLAND/ÖSTERREICH

### HOBART GMBH

Robert-Bosch-Straße 17 | 77656 Offenburg  
Tel.: +49 781 600-0 | [info@hobart.de](mailto:info@hobart.de)  
[www.hobart.de](http://www.hobart.de)  
Zentraler Verkauf +49 180 300 0068

#### Service:

Werkskundendienst +49 800 600 1313  
für Österreich +43 820 240 599

## SCHWEIZ

### GEHRIG GROUP AG

Bäulerwisenstrasse 1 | 8152 Glattbrugg  
Tel.: +41 43 211 56-56  
[info@gehriggroup.ch](mailto:info@gehriggroup.ch)  
[www.gehriggroup.ch](http://www.gehriggroup.ch)

## FRANCE

### COMPAGNIE HOBART

ZI PARIS EST - Allée du 1er Mai - B.P. 68  
77312 MARNE LA VALLEE Cedex 2  
Téléphone: +33 1 64 11 60 00  
[contact@hobart.fr](mailto:contact@hobart.fr)  
[www.hobart.fr](http://www.hobart.fr)

## UNITED KINGDOM

### HOBART UK

Southgate Way | Orton Southgate  
Peterborough | PE2 6GN  
Phone: +44 844 888 7777  
[customer.support@hobartuk.com](mailto:customer.support@hobartuk.com)  
[www.hobartuk.com](http://www.hobartuk.com)

## BELGIUM

### HOBART FOSTER BELGIUM

Industriestraat 6 | 1910 Kampenhout  
Phone: +32 16 60 60 40  
[sales@hobart.be](mailto:sales@hobart.be)  
[www.hobart.be](http://www.hobart.be)

## NEDERLAND

### HOBART NEDERLAND B.V.

Pompmolenlaan 12 | 3447GK Woerden  
Tel.: +31 348 46 26 26  
[info@hobart.nl](mailto:info@hobart.nl) | [www.hobart.nl](http://www.hobart.nl)

## NORGE

### HOBART NORGE

Gamle Drammensvei 120 A | 1363 HØVIK  
Tel.: +47 67 10 98 00  
[post@hobart.no](mailto:post@hobart.no) | [www.hobart.no](http://www.hobart.no)

## SVERIGE

### HOBART SCANDINAVIA APS

Varuvägen 9 | 125 30 Älvsjö  
Tel.: +46 8 584 50 920  
[info@hobart.se](mailto:info@hobart.se) | [www.hobart.se](http://www.hobart.se)

## DANMARK

### HOBART SCANDINAVIA APS

Håndværkerbyen 27 | 2670 Greve  
Tel.: +45 43 90 50 12  
[salg@hobart.dk](mailto:salg@hobart.dk) | [www.hobart.dk](http://www.hobart.dk)

## AUSTRALIA

### HOBART FOOD EQUIPMENT

Unit 1 / 2 Picken Street | Silverwater NSW | 2128  
Tel.: +61 2 9714 0200  
[www.hobartfood.com.au](http://www.hobartfood.com.au)

## SPAIN

### HOBART ESPAÑA

### DIVISION DE ITW ESPAÑA, S.L.U.

Ctra de Ribes KM 31,7  
08520 Les Franqueses del Vallés, Barcelona  
Phone +34 938 605 020  
[info@hobart.es](mailto:info@hobart.es) | [www.hobart.es](http://www.hobart.es)

## KOREA

### HOBART KOREA LLC

7th Floor | Woonsan Bldg | 108 | Bangi-dong  
Songpa-gu | Seoul 138-050  
Phone: +82 2 34 43 69 01  
[contact@hobart.co.kr](mailto:contact@hobart.co.kr)  
[www.hobart.co.kr](http://www.hobart.co.kr)

## JAPAN

### HOBART (JAPAN) K.K.

Suzunaka Building Omori  
6-16-16 Minami-Oi | Shinagawa-ku | Tokyo 140-0013  
Phone: +81 3 5767 8670  
[info@hobart.co.jp](mailto:info@hobart.co.jp) | [www.hobart.co.jp](http://www.hobart.co.jp)

## SINGAPORE

### HOBART INTERNATIONAL (S) PTE LTD

158 | Kallang Way | #06-03/05  
Singapore 349245  
Phone: +65 6846 7117  
[enquiry@hobart.com.sg](mailto:enquiry@hobart.com.sg)  
[www.hobart.com.sg](http://www.hobart.com.sg)

## THAILAND

### HOBART (THAILAND)

43 Thai CC Tower Building | 31st FL  
Room No. 310-311 | South Sathorn Rd.  
Yannawa | Sathorn | Bangkok | 10120  
Phone: +66 2 675 6279 81 | [enquiry@hobartthailand.com](mailto:enquiry@hobartthailand.com)  
[www.hobartthailand.com](http://www.hobartthailand.com)

## OTHER COUNTRIES

### HOBART GMBH

Robert-Bosch-Straße 17 | 77656 Offenburg | Germany  
Phone: +49 781 600-2820  
[info-export@hobart.de](mailto:info-export@hobart.de)  
[www.hobart-export.com](http://www.hobart-export.com)

Die Angaben in diesem Dokument beruhen auf dem Stand 08/2025. Technische Änderungen oder Änderungen der Ausführung bleiben vorbehalten.

The details given in this document are correct as of 08/2025. We reserve the right to technical or design modifications.

Document non contractuel. Les indications de ce prospectus sont conformes à la mise à jour de 08/2025. Nous nous réservons le droit de modifier les données ou les configurations techniques de nos machines.

